

# 2018 年地図読み山行案内

(埼玉労山中部ブロック主催)

中部ブロック年間行事予定地図読み山行を実施します。今回はハイジアルペンクラブの遠藤さんが中心となり企画・計画を進めます。11月となれば寒さも感じる季節です。地図読みの再確認と自分の力を信じて挑戦してみてください。交流会も兼ねていますので多くの参加をお願いします。

中部ブロック長 羽竜

日時：2018年11月17日(土) 9:30 集合

集合場所：県道53号線名栗ふれあい公園駐車場 (小殿バス停駐車場トイレの有る所)

バス利用：西武鉄道飯能駅発 8:30 (東飯能、さわらびの湯経由名郷行) 小殿着 9:14

車利用：さわらびの湯か小殿県道53号線名栗ふれあい公園駐車場 (登り口、下山口が違う)

スケジュール：9:30～ミーティング、注意事項、準備運動、グループ分け 4~5人

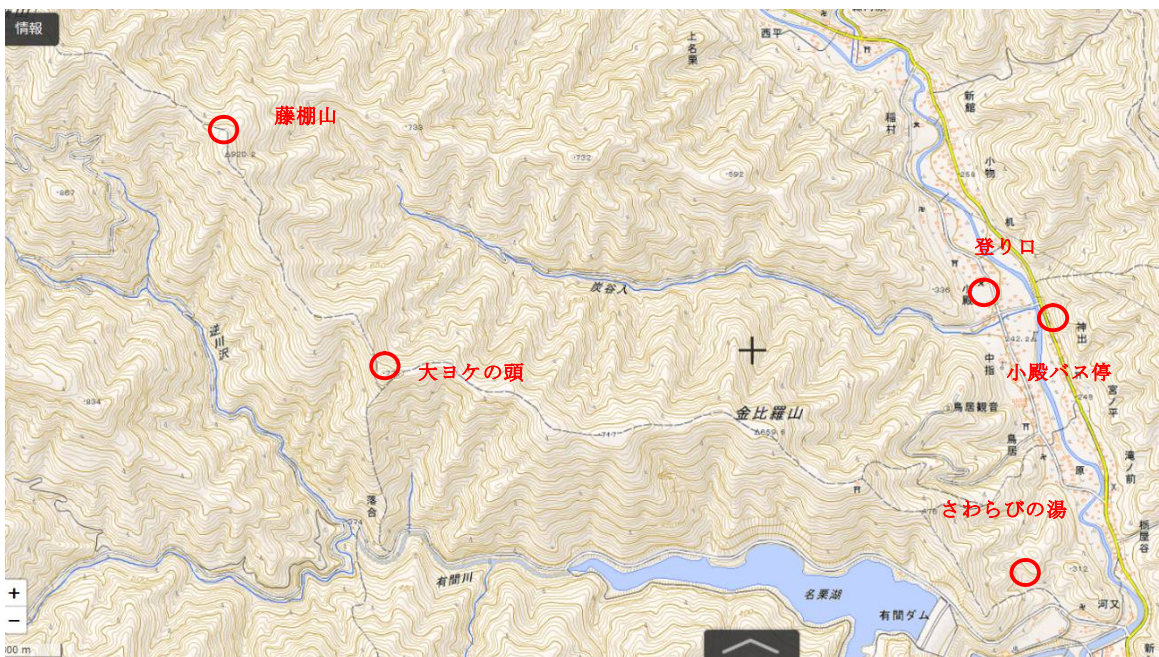
9:45～歩行開始 小殿→西平山→藤棚山→藤棚山頂 (標準時間は 12:30~13:30) 大ヨケの頭、金比羅山を経て、さわらびの湯  
クロージングミーティング、感想。解散 (15:30~16:00 が目標時間)

2万5千分の1地形図、「原市場」

帰路：さわらびの湯バス停時刻：飯能行 15:36、16:03、16:25、16:59、17:55

小殿に戻る場合 (車利用) 15:26、15:43、16:03、16:26、17:16

雨予想：降水確率 40%、15日 (木曜日の 20:00 頃) 中部ブロック担当へメールで連絡



総 L：遠藤、SL 羽竜、SL 参加会中プロ担当

共同装備：ツェルト (各会で準備)、ロープ 8mm20m (大宮) 非常用コンロセット (大宮)

個人装備：雨具、地図、コンパス、筆記用具、行動食、防寒具、一般登山装備

参加人数を各会ごと 11月5日(日)までに羽竜へ：Email：[haryuu@Kje.biglobe.ne.jp](mailto:haryuu@Kje.biglobe.ne.jp)